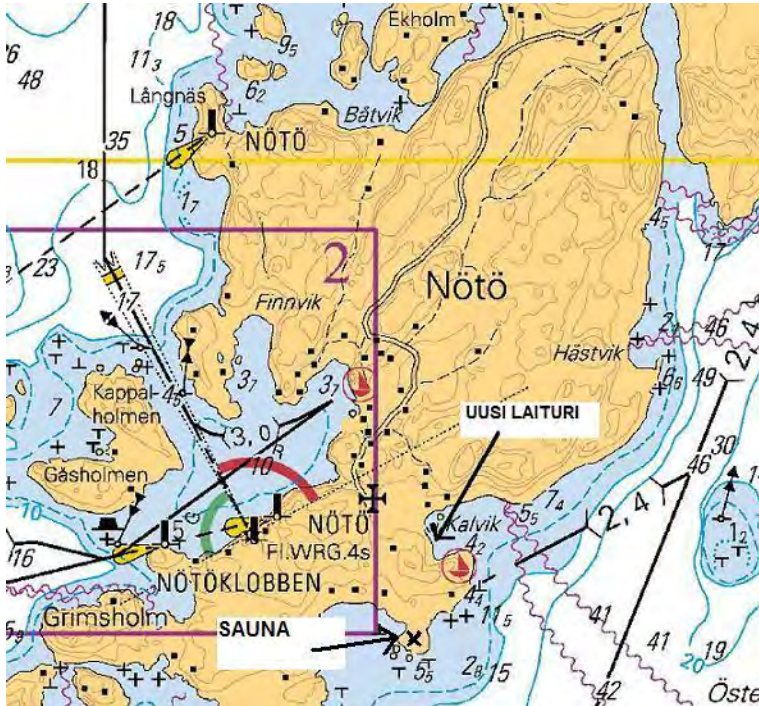


# Airiston Veneilijät



## Saaritukikohta Nötö

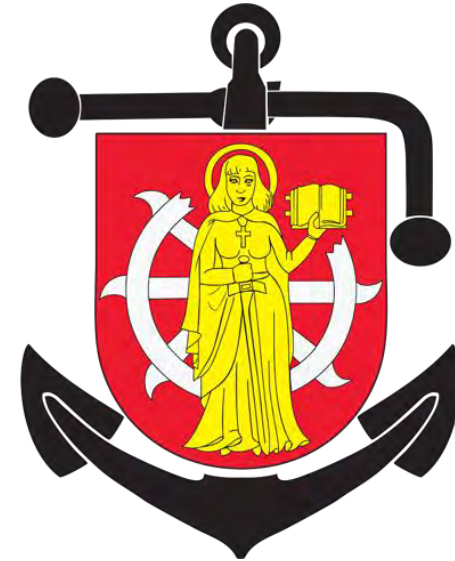
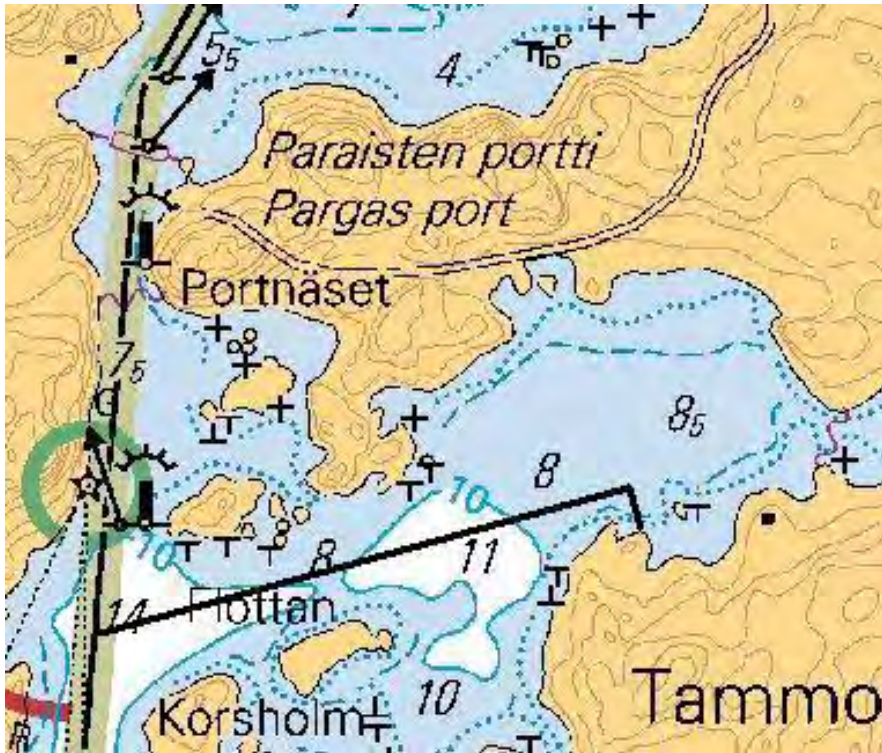
N 59°56,9' E 21°45,8' (WGS-84), D-Karttasarja lehti 716

Toinen seuran käytössä oleva saaritukikohta on Nauvon kunnan alueella Nötön saarella noin 9 hehtaarin alue, joka on vuokrattu Turun Kaupungilta.

Seuralla on alueella iso laituri, jossa myös yhteysalus pistäytyy. Lisäksi saaresta löytyy sauna, 2 käymälää, grilli/keittokatos, kaivo, sähkö ja alueenhoitajan rakennus.

[www.airistonveneilijat.fi](http://www.airistonveneilijat.fi)

# Kaarinan Veneseura, KVS



**Kaarinan Veneseura** omistaa Tammon saarella vapaanviettopaikan nimeltä **Kesäkoto**. Saarella noin puolen hehtaarin tontilla on mökki, saunarakennus, grillikatos ja puuvaja / wc:t. Rantaviivaa on n. 100 metriä. Laituri on valaistu ja sähkötolpin varusteltu. Tukikohta sijaitsee Paraisten portin kaakkoispuolella, paikassa N 60°08,59' E 22°18,18. Rannassa on tilaa ainoastaan kahdeksalle veneelle.

[www.kaarinanveneseura.fi](http://www.kaarinanveneseura.fi)

# Luvian Vene-kolmio, LV-K



**Vähä-Huilkari N 61°22,9' E 21°27,65'**

Kiinnityslaitureita on kolme. Saaren itä-, etelä- ja länsipuolella. Idänpuoleinen laituri on uusin ja suurin. Laiturien syväys noin 1,5 metriä. Poiju- ja ankkurikiinnitys.

Saarella grillikatos keittomahdollisuuksin, sauna ja puucee sekä pelikenttä sulka- ja lentopallolle.

Hyvä uimaranta

[www.netti.fi/~lvk](http://www.netti.fi/~lvk)

# Porin Veneilijät, PoVe



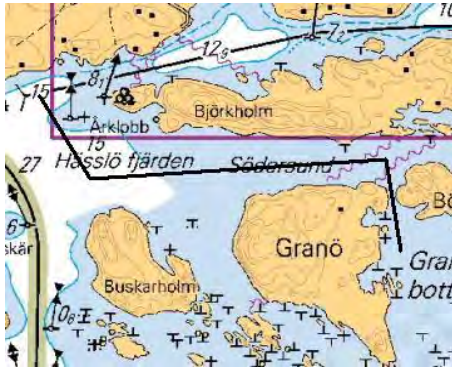
Saaritukikohta Huhtakari N 61°41,69', E 21°26,89'

Hirvikari-nimisen saaren eteläinen niemi. Saarella laiturit länsi-, itä- ja eteläpuolella.

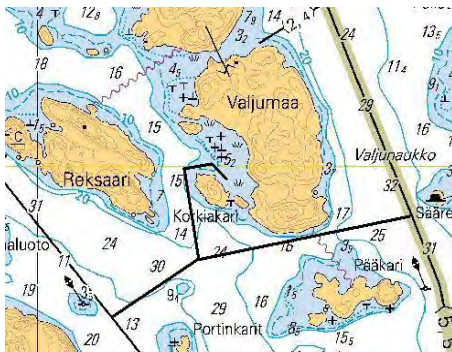
Ajo-ohje merkatulta väylältä loppumatka saareen reittipisteiden kautta.

[www.porinvenelijat.fi](http://www.porinvenelijat.fi)

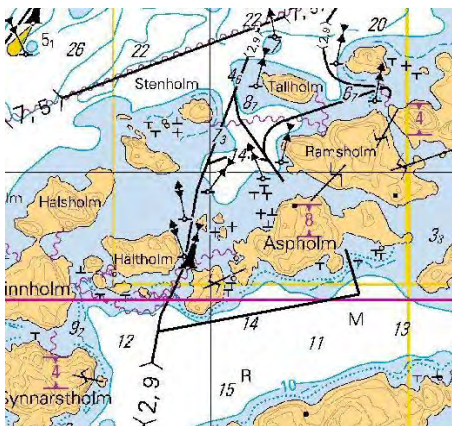
# Meriseura Turku, MST



Granö N 60° 06,09' E 21° 37,04'



Merikari N 60° 23,33' E 21° 41,38'



Merivalkama N 60° 09,79' E 22° 10,81'

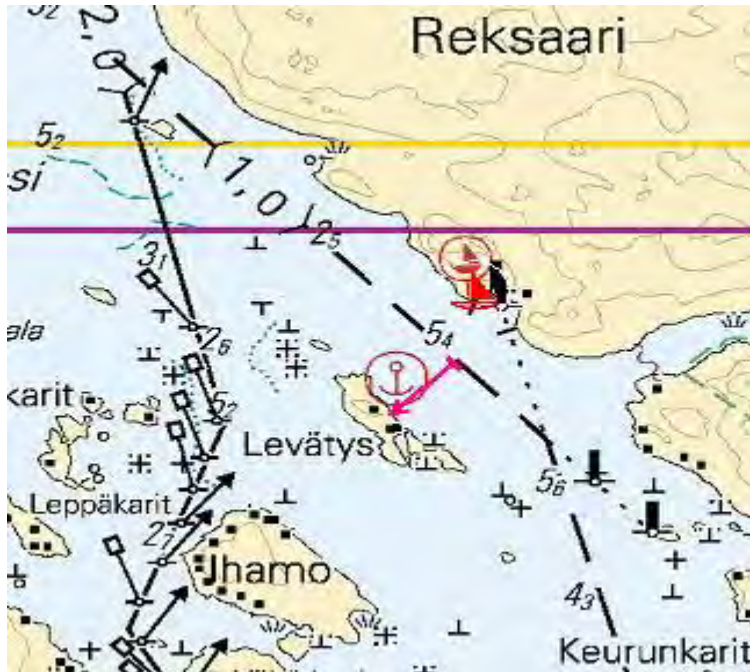


Saunominen aina kun sauna on lämmin. Jos käytät sähköä, suorita maksu mökin lippaaseen. Sähkön käyttö ainoastaan akkujen lataamiseen.

[www.meriseuraturku.fi](http://www.meriseuraturku.fi)

©Merenkululaitos 2000 julkaisulupa N:o34/721/2000 Karttaa ei saa käyttää navigointiin.

# Rauman Työväen Veneilijät, RTV



Levätys N 61°11,54', E 21°25,56'.

Reksaaren vastaiseen laituriin poijukiinnitys. Ankkalammessa ankkurikiinnitys laituriin.

Länsi/etelän kalliolenkkeihin ankkurikiinnitys.

[www.rtvry.fi](http://www.rtvry.fi)



# Turun Merikotkat, TMK



Kotkakari N 60°19,30' E 21°43,01'

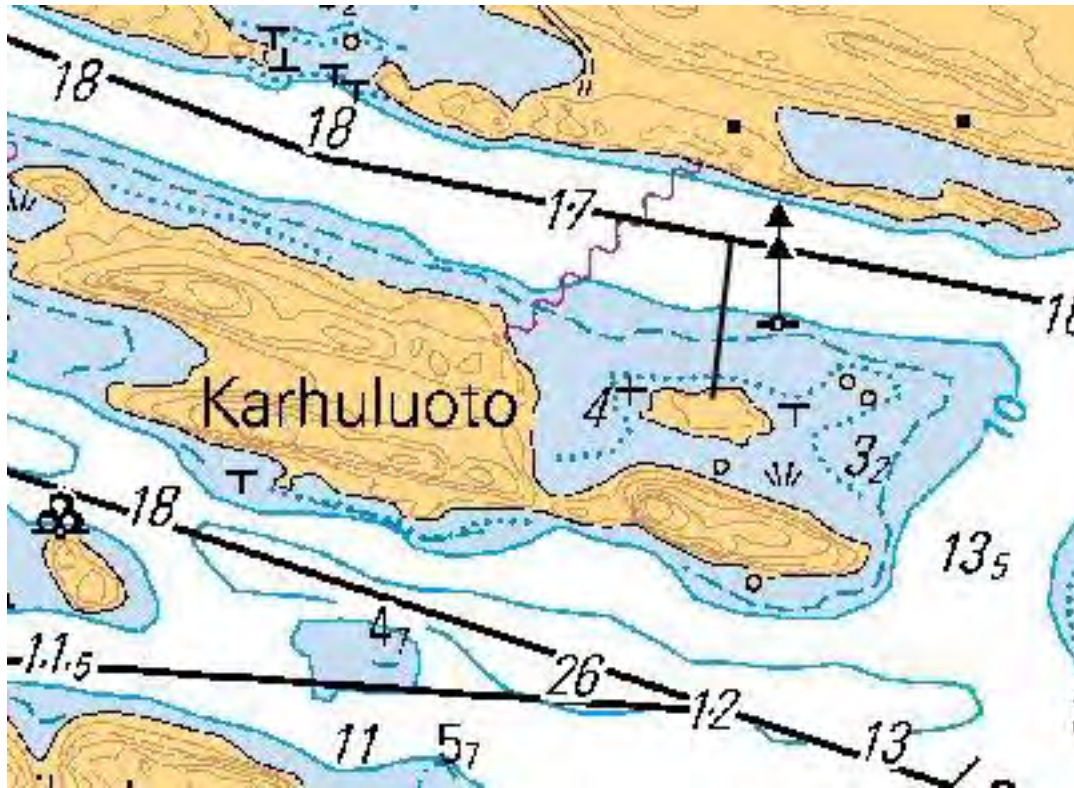
Turun Merikotkien seurasaari on Kotkakariksi nimetty Matalakari Pähkinäistenmaan eteläpuolella.

Saassa tukevat laiturit ja poijukiinnitys. Vieraat ovat tervetulleita ja saunassakin voi käydä, ilmaiseksi.

Lisätietoja ja kuvia saaresta kotisivuiltamme:

[www.turunmerikotkat.net](http://www.turunmerikotkat.net)

# Turun Työväen Pursiseura, TTPS



**Piiparkari:** N 60° 20,74', E 21°52,79'

Ulkosaarikohteemme on Rymättylässä sijaitseva Piiparkari, noin 1,5 ha saari. Saaren varustukseen kuuluu ponttonilaituri peräpoijuineen veneiden kiinnitykseen. Rauhallinen, muista toiminnoista erotettu rantasauna uimalaitureineen.

[www.ttps.fi](http://www.ttps.fi)



# Uudenkaupungin Työväen Moottoriveneseura, UTMVS



## HAANPERÄNKARI

Retkisarjama 60°46,57 21°15,81

Poiju/ankkuri, sauna, sähkö,  
grillikatos



## Meri-TB UTMVS

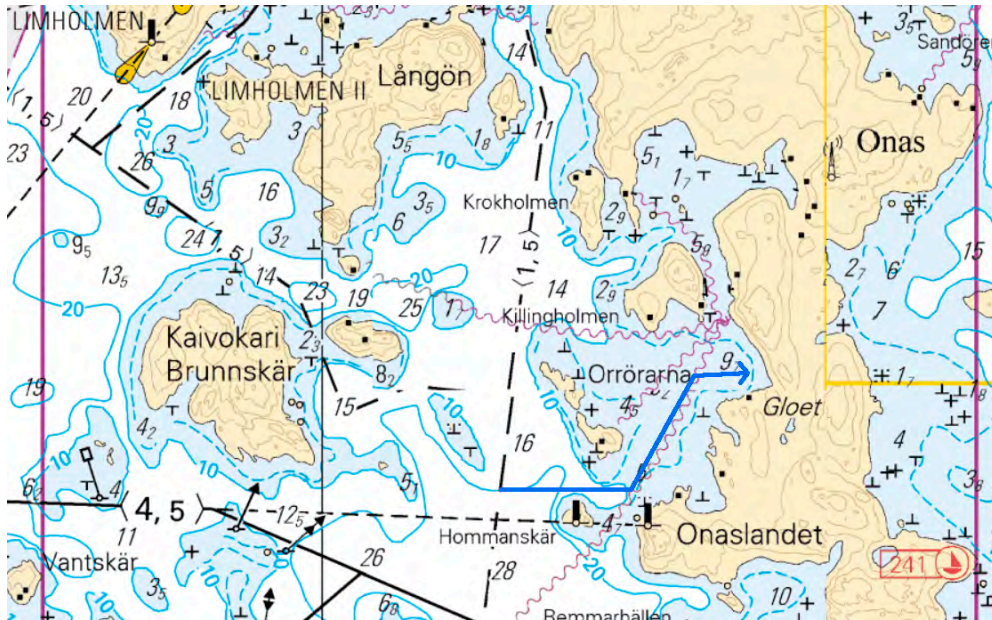
Palvelusarjama 60°47,75 21°23,57

POLTTOAINEET JAKELU A24,  
diesel, bensiini, kaasua, vesi,  
septitankin tyhjennys, kioski

[www.utmvs.fi](http://www.utmvs.fi)



# Vantaan veneilijät ry, Vave



## Saaritukikohta Eden

N 60°11,90, E 25°31,80, Merikarttarja A, lehti 623 & 623 4

Saaritukikohtamme Eden sijaitsee Onaksen saarella Porvoon lounaispuolella.

Saarella sauna, grillipaikat, puucee, puuvajat sekä ponttoonilaiturit

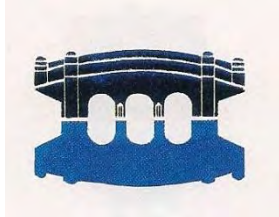
peräpoijuineen. Kauppalaiva käy 2 kertaa viikossa viereisessä Killingholmenin saarella.

[www.vantaanveneilijat.com](http://www.vantaanveneilijat.com)

# Rannikon seurojen lipputunnuksia:



Espoon Merenkulkijat



Hakaniemen Venekerho



Haukiputaan Pursiseura



Helsingin Työvään Pursiseura



Iin Meriseura



Kartanon Venekerho



Kellon Vene 73



Kemin Työvään Pursiseura



Kirkkonummen pursiseura



Koivusaaren Pursiseura



Merihaan Veneseura



Oulun Työvään Pursiseura



Patelan Veneilijät



Pursi-82



Raahen Meriseura



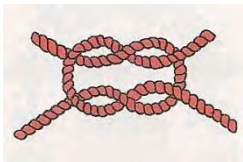
Susikarin Vesilläliikkuajat ry



Vaasan Työvään Purjehdusseura



Vantaan Veneilijät



Varjakan Vene