

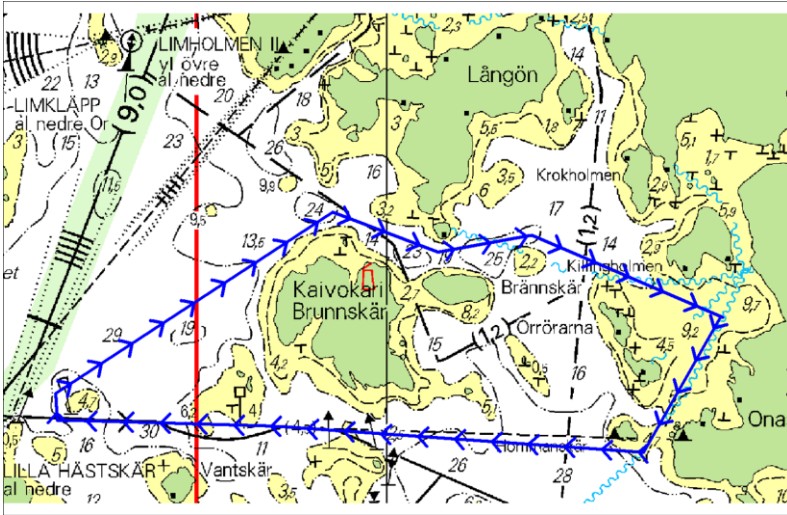
VaVe:n purjehduskilpailu 2016 Eden-päivillä ,Kaivokarilenkki

Kipparikokous klo 8:00 oleskelutasanteella. Kipparikokouksessa tulee ilmoittaa spinnun käytöstä.

Lähtö tapahtuu klo 10.00 radion aikamerkin tai rannalta annetun lähtömerkin mukaan.

Lähtöä edeltävän minuutin aikana ei lähtöviivaa saa ylittää. Ylittävän/varastaneen veneen tulee tällöin palata viivan taakse ja suorittaa 360 asteen käännös tai kiertää lähtöviivan poiju.

Jos varastanut vene ei jostain syystä palaa takaisin lisätään lopulliseen aikaan 3 minuuttia ja varastusaika kerrottuna kahdella.



Kierros 1

Reitti kulkee Kaivokarin eteläpuoleisten vihreiden merkkien pohjoispuolella ja punaisen merkin eteläpuolella.

Kääntöpisteenä on Kaivokarin lounaispuolella oleva punainen merkki

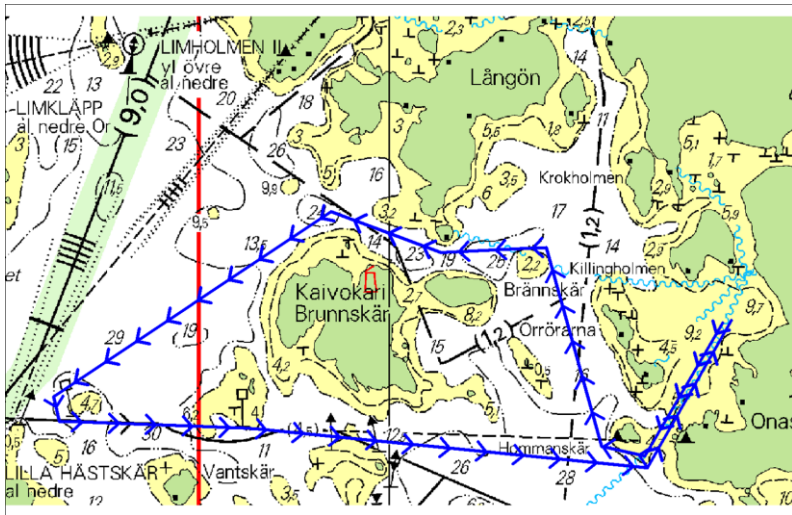
Brännskärin koillispuolella oleva matalan kohdalle asetettu merkki on kierrettävä pohjoisen puolelta.

Matalan syvyys on vähemmän kuin karttaan on merkitty.

Jos ensimmäiseltä veneeltä kierrokseen kuluu aikaa yli 2 tuntia, ei toista

kierrosta tehdä.

Kierros 2



Toiselle kierrokselle lähdetään lähtölinjan lipun kiertäen etelään, kierretään linjataulusaari ja nouseaan Brännskärin koillispuolen matalan merkille, kierretään se ja sitten ensimmäinen kierros vastapäivään. Maalilinjalle (lähtölinjalle) saavutaan eteläpuolelta.